

CULTURA

Abren puerta al arte en Polanco

05 MIN 00 SEG

Israel Sánchez

Cd. de México (14 marzo 2022) .-21:40 hrs



Lozano-Hemmer confía en que las personas irán adoptando la pieza, a Ángel Delgado

El uso de sistemas automatizados y la optimización energética, estructural y en cada aspecto posible, suele ser

aquello que define a los llamados "edificios inteligentes".

PUBLICIDAD



ÚLTIMOS DEPARTAMENTOS

TORRE DREAM

VIVE TUS SUEÑOS

¡Serás tan feliz, que no sabrás si **VIVES O SUEÑAS!**

AV. LÓPEZ MATEOS 5541,

EDICIÓN IMPRESA

CULTURA COMUNIDAD NACIONAL CANCHA OPINIÓN GENTE NEGOCIO **SUSCRÍBETE** 0

El artista visual Rafael Lozano-Hemmer (Ciudad de México, 1968), no obstante, cuestiona:

"¿Qué sucedería si la inteligencia del edificio tiene que ver con lo social, con cómo se puede conectar este espacio al mundo colindante, a la gente que pasa, pasea, viaja cerca del edificio?", apunta en entrevista el creador, cuya primera instalación interactiva permanente en la CDMX persigue precisamente eso.

Se trata de *Reflejo peatonal*, intervención de Lozano-Hemmer en el complejo corporativo Puerta Polanco (Ejército Nacional esquina con Periférico), en la que a través de cámaras de alta resolución y diodos emisores de luz (LED, por sus siglas en inglés) se proyecta en la propia fachada del inmueble el paso de quienes caminan en sus alrededores.

"La pieza utiliza unas nuevas tecnologías de Inteligencia Artificial (IA) para extraer las siluetas de los transeúntes que cruzan ya sea por el Periférico o por Ejército Nacional", detalla el artista afincado en Montreal, en cuya obra suelen converger robótica, programación, diseño y poesía.

"Estas imágenes que captura el sistema de IA se convierten en enormes sombras, pero no son sombras, es lo opuesto.

Son siluetas iluminadas que amplifican la presencia de las personas a la escala descomunal que tiene el edificio".

Son, precisa Lozano-Hemmer, 100 mil luces LEDs controladas individualmente, 24 kilómetros de cable y tres cámaras computarizadas con rotoscopia automatizada con IA las que permiten animar y poner en una escala humana el complejo desarrollado por la firma Colonnier Arquitectos.

"El reto es que tienes un edificio verdaderamente gigante al lado de la vía urbana más densa de la Ciudad. Entonces, ¿cómo vuelves a personalizar o a hacer que este edificio tenga un poco de intimidad?"

"La idea es que, en lugar de que estas pantallas gigantescas nos estén vendiendo productos como anuncios, que en realidad sea un reflejo de nosotros mismos; que, de alguna forma, el edificio sea un edificio social, que tenga una relación con la escala humana, que a veces se pierde en estas grandes infraestructuras", remarca Lozano-Hemmer.

Al ser los propios transeúntes al exterior quienes animen la fachada de Puerta Polanco con su andar, y previendo la quietud de la noche, se ha dotado a la pieza de un sistema de memoria para que "el edificio sueñe con la gente que vio en el día", dice el artista, quien no es omiso sobre la sensación orwelliana de vigilancia perpetua.

Sin embargo, lejos de buscar sospechosos, las cámaras de *Reflejo peatonal* tan sólo propician que el edificio pueda "sentir" o "mirar" a su entorno para así poder reaccionar al mismo, esto a través del sistema TensorFlow, que le permite entender y extraer únicamente las siluetas de la gente, no detalles faciales ni de otro tipo.

Asimetría de poder en un entorno totalmente anónimo gracias a ese lumínico juego de siluetas que permite a las personas conectar entre sí.

Cuestionado sobre la instauración de una suerte de muralismo futurista, Lozano-Hemmer hace hincapié en que, si bien esta intervención sucede sobre muros y en formato monumental, la plataforma y su contenido están fuera de su



control, a diferencia del quehacer pedagógico de los muralistas.

"El contenido no lo diseñé yo, sino que es exactamente la gente caminando: si alguien de repente empieza a bailar, eso es lo que se ve en la pantalla; si alguien está besándose con alguien, eso se va a ver.

"A mí lo que me gusta es pensar en esto como una plataforma abierta a la autorrepresentación de la gente. Y eso es, en realidad, lo opuesto a una visión historicista que tenían los muralistas", sostiene el artista, quien estima que las personas irán adoptando la obra poco a poco, conforme descubran que lo proyectado son ellos mismos.

Habiendo creado instalaciones similares en otras partes del mundo, como Washington, Londres o Seúl, Lozano-Hemmer se dice satisfecho con el desarrollo de *Reflejo peatonal*, que comenzará a capturar la vida alrededor del Boulevard Manuel Ávila Camacho 261, Colonia Polanco, a partir de su inauguración este martes a las 19:30 horas.

UN LUGAR PARA VIVIR

Los edificios de oficinas, sostiene el arquitecto Jean Michel Colonnier, no son sólo para trabajar.

"Uno vive ahí", comparte vía telefónica el fundador y director de Colonnier Arquitectos, firma que diseñó el complejo corporativo Puerta Polanco.

"Parte de la estrategia de crear un lugar para vivir es el mejoramiento del barrio, de la vida peatonal, de nuestro entorno", agrega el proyectista canadiense radicado en México desde 1994. "La persona que va a trabajar, a visitar o a pasar por ahí debe de disfrutar, tenemos que hacer un lugar que está padre para estar".

De ahí que el diseño de Puerta Polanco incluya la creación de jardines y espacios públicos alrededor para los usuarios y vecinos.



Además, mediante fachadas que optimizan el uso del aire acondicionado o criterios de orientación que dan prioridad a la luz natural, el complejo busca tener un reducido consumo energético y fomenta el uso responsable del suministro de agua.

PUERTA A LA CREATIVIDAD

Perfilado como el acceso a uno de los lugares insignes de la Capital, Puerta Polanco brilla por su diseño innovador, eficiencia arquitectónica, sofisticación tecnológica y sustentabilidad.

En números:

- 6 mil 426 metros cuadrados de superficie de terreno
- 110 mil 744 metros cuadrados de construcción
- 49 mil 374 metros cuadrados de superficie total rentable de oficinas

Certificación LEED por su:

- Ahorro y eficiencia en consumo de energía
- Eficiencia en el uso y consumo de agua
- Reducción de emisiones CO2
- Calidad medio-ambiente interior
- Administración de recursos naturales

NEWSLETTER
DATE UN
BREAK
GRUPO REFORMA

Las notas que marcan tendencia en los espectáculos.

Correo electrónico

Inscríbete

0 **COMENTARIOS**

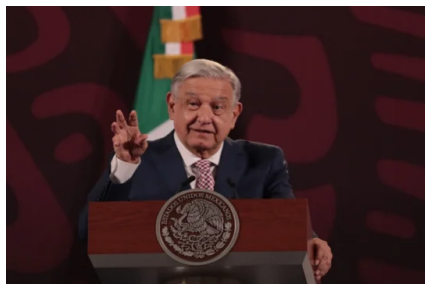
Nombre	Comentario
Correo electrónico	
Localidad	

Opina con respeto, evita ataques personales o comentarios inapropiados. Quien no respete las reglas será vetado de los foros.

[Reglamento completo](#)



TE PUEDE INTERESAR



NACIONAL

Milagroso, aval de Cofece para comprar a Iberdrola.- AMLO

AMLO calificó como 'milagroso' el aval de Cofece a compra de 13 p... [Leer más](#)



CULTURA

Un español para todes

Lingüistas dialogarán sobre la importancia de la inclusión en el lenguaje, t... [Leer más](#)



JUSTICIA

Detienen a Alberto Lamas, ex jefe de Gabinete estatal

Alberto Lamas, quien fue Jefe de Gabinete en el Gobierno de Jalisco que e... [Leer más](#)



GANCHA

Desea Checo Pérez un Red Bull unido tras polémica de Horner

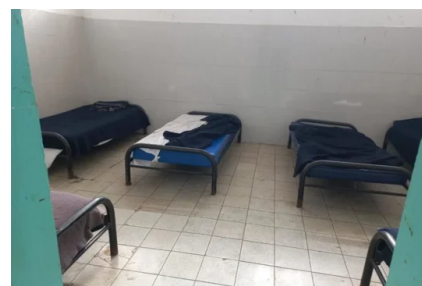
Sergio Pérez desea que Christian Horner continúe como jefe de Red B... [Leer más](#)



NEGOCIOS

Baja 23% inversión en Jalisco, pese a 'nearshoring'

Pese la relocalización de cadenas productivas para proveer a Estados Unidos, J... [Leer más](#)



COMUNIDAD

Emite CEDHJ medidas cautelares por asesinato en El Zapote

Tras el asesinato en el Hospital Psiquiátrico en El Zapote, la C... [Leer más](#)



GENTE

Taylor Swift hace donación a familia de víctima de tiroteo

Taylor Swift donó 100 mil dólares a la familia de Lisa López G... [Leer más](#)



BUENA MESA

5 novedades para saborear en Zapopan

Una nueva era de bares, restaurantes y cafeterías refrescan el Centro de la e... [Leer más](#)



JUSTICIA

'¿Hijo, dónde estás?'

A sus 56 años, Norma Lorena conoció el infierno que antes veía sólo en las n... [Leer más](#)



JUSTICIA

Halla GN a hombre torturado en casa de Tlajomulco

Un hombre con signos de tortura fue lo que encontró la GN en una casa d... [Leer más](#)



EDITORIALES

Hieren el ego del futbol tenochca

Bastó la primera ronda de la Concachampions para darle un mazazo al ego del futbol tenochca. A nivel Selección y d... [Leer más](#)



NEGOCIOS

¿Por qué Costco es tan querido?

El modelo de negocios de Costco es "arrogantemente simple": engancha a compradores ofreciendo p... [Leer más](#)



NEGOCIOS

Ahorrar para la jubilación: Tres opciones para tu futuro

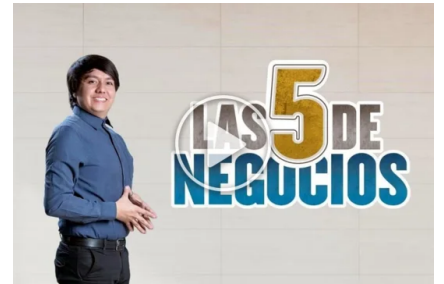
En México, existen diferentes opciones para ahorrar para la j... [Leer más](#)



CATÓN

Acuerdo justo

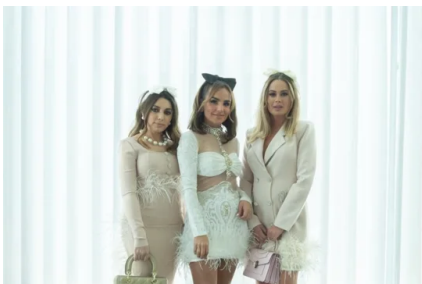
Después de 20 años de casados don Topelo y doña Larvia habían llegado a ese estado de indiferencia matrimonial que algún poeta llamó "la s... [Leer más](#)



NEGOCIOS

Las 5 de Negocios

Estas son las 5 noticias más importantes de Negocios e... [Dale Play](#)



CLUB

Mónica Ochoa se veía muy coquette en su fiesta de cumpleaños

Daniela Barragán, Mónica Rojo y Fabricio Aceves organizaron una r... [Leer más](#)



CANCHA

¿Cuándo y dónde ver a Chivas y al Atlas en la J7?

Las Chivas se meten al Encanto por otra victoria, m... [Leer más](#)



CLUB

Conmemoran el aniversario luctuoso de don Jesús Michel

Miembros de la comunidad tapatá se reunieron para conmemorar el aniversario l... [Leer más](#)



NEWSLETTER Y
ALERTAS

AVISO
LEGAL

AVISO DE
PRIVACIDAD

DIRECTORIO
QUIÉNES
SOMOS



DERECHOS RESERVADOS

C.I.C.S.A. 2000 - 2024

