

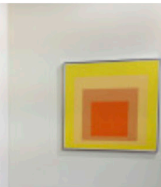
15.06.2016 par Guy Boyer

Coups de cœur à la foire de Bâle 2016

Impressionnante par le nombre et la qualité d'œuvres présentées par les plus grandes galeries londoniennes, berlinoises et new yorkaises, Art Basel 2016 (du 16 au 19 juin) a vu défiler hier les plus grands collectionneurs de la planète lors d'un vernissage affichant complet.



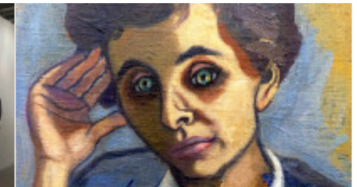
Des historiques plus modernes



Des efforts de mise en scène



Œuvres politiques



L'effet musée

Super Art Unlimited

De plus en plus grandes en taille, de plus en plus nombreuses. Les œuvres de la section Unlimited constituent un des points forts de la foire et l'on en vient à se demander si les artistes ne font pas des œuvres monumentales que pour y être exposés. À voir : un Frank Stella et un James Rosenquist XXL, une incontournable installation de Louis Lawler, une impressionnante maison blanche d'Ai Weiwei, un génial Zoom Pavillion de Rafael Lozano-Hemmer et Krzysztof Wodiczko et

cette maison de collectionneur de plâtre gris d'Hans Op de Beek à acheter en pièces détachées.

The Collector's House (2016) de Hans Op de Beek, Art Unlimited, Art Basel, 2016 (©Guy Boyer).